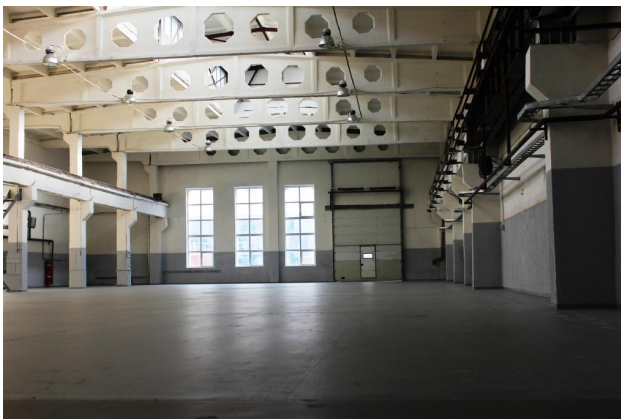
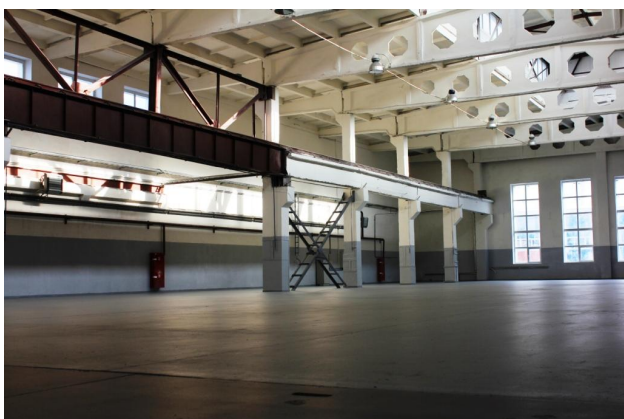


АРЕНДА ПРОИЗВОДСТВЕННО-СКЛАДСКОГО ПОМЕЩЕНИЯ

№2

1267,39 м²

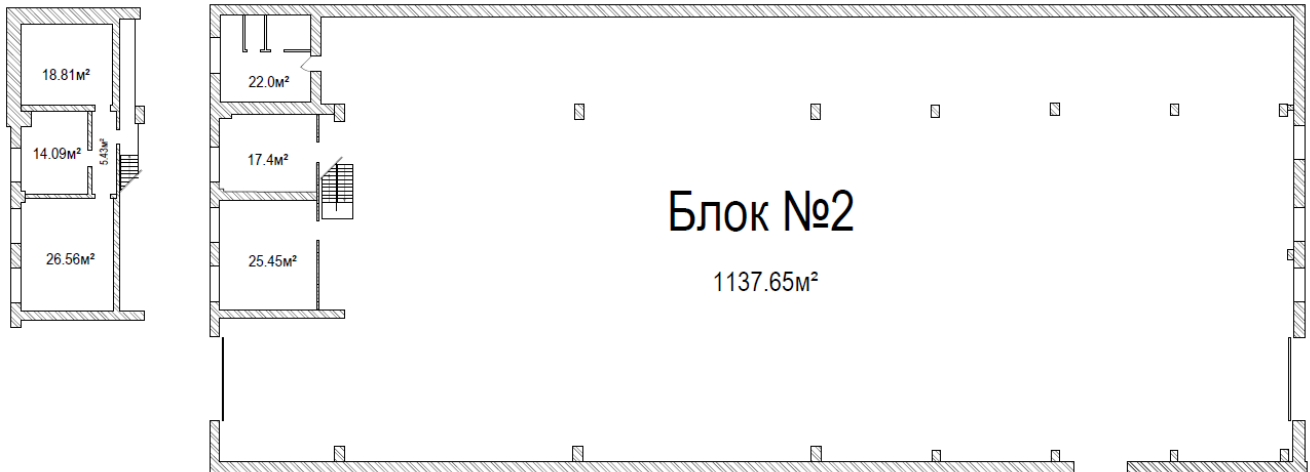


ХАРАКТЕРИСТИКИ ПОМЕЩЕНИЯ

- Общая площадь помещения **1267,39 м²** (производственная площадь 1137,65м² + площадь вспомогательных (офисных) помещений 129,74 м²)
- Этажность помещения - 1 этаж, офисные помещения – 2-х этажные
- Тип кровли – ЖБИ, профнастил
- Высота до низа фермы – 7,2 м
- Кран-балка грузоподъемностью 10 тн.
- Высота подъема кран-балки -4,5 м.
- Электричество 500 кВт (с возможностью увеличения)
- Полы - бетон, "антипыль"
- Ворота в количестве 2 шт. (высота 4 м, ширина 4 м)
- Помещение имеет: отопление, водоснабжение, канализацию, вентиляцию
- Ip -телефонию, скоростной интернет
- Огороженная, освещенная территория

- Круглосуточное видеонаблюдение
- Столовая, общежитие

ПЛАН ПОМЕЩЕНИЯ



Стоимость аренды за 1 кв.м. в месяц без учета НДС:

- производственные (складские) помещения – 480 руб.
- вспомогательные (офисные) помещения – 850 руб.

Тарифы на коммунальные услуги:


Наименование	ед. изм.	без НДС	НДС 20%	с НДС	Цена за ед. изм.
отопление	Гкал	2002,89	400,58	2403,47	2403,47
подпитка	м ³	83,20	16,64	99,84	99,84
хоз. вода	м ³	31,12	6,22	37,34	37,34
фек. стоки	м ³	32,31	6,46	38,77	38,77
эл. снабжение	кВт. ч.	7,43	1,49	8,92	8,92

Место нахождения: Московская область, г. Ступино, ул. Транспортная, владение 22/2 (80 км. МКАД по Каширскому шоссе, трасса М4-Дон)

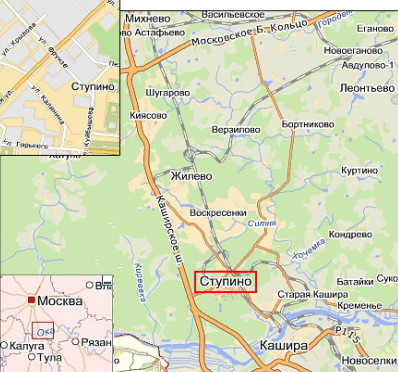
контакты

СЗЯБ

Координаты для навигатора
54 53' 50.36" с.ш.
38 2' 56.63" в.д.



ОАО «Ступинский завод ячеистого бетона»
г. Ступино Московской области,
ул. Транспортная, вл. 22/2,
тел.: +7 (495) 768-30-50
www.szyab.ru



Для обсуждения звоните по тел: **8 (495) 768-30-50**